

## Lijmbak en lijmschep

### Voor kalkzandsteen elementen

#### Productomschrijving

Voor een correcte lint- en stootvoegdikte is het aan te raden altijd een lijmbak en een lijmschep toe te passen bij het lijmen van kalkzandsteen blokken.

De lijmbakken en lijmscheppen zorgen tijdens het lijmen van kalkzandsteenblokken voor een goede en gelijkmatige verdeling van de aan te brengen lijm mortel.

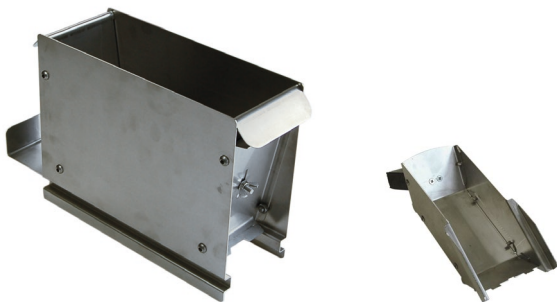
De lijmbakken worden toegepast bij de horizontale lintvoeg. De lijmscheppen zijn geschikt voor het aanbrengen van de lijm in de verticale stootvoeg.

Zowel de lijmschep als de lijmbak is uitgevoerd in RVS. Doordat het in RVS is uitgevoerd, kunnen de lijmschep en de lijmbak na gebruik gemakkelijk schoongemaakt worden.



#### Voordelen

- Zorgt voor correcte lint- en stootvoegdikte
- Leverbaar voor wanddikte van 67 tot en met 300 mm
- Optimaal gebruiksgemak
- Waarborgt gelijkmatige lijm mortel laag
- Duurzaam gereedschap
- Eenvoudig te reinigen



#### Verwerking lijmbak

1. Voorzie de lijmbak van lijm mortel en plaats de lijmbak op het kalkzandsteen element.
2. Stel het stelplaatje aan de zijkant van de lijmbak in op de juiste hoogte voor de gewenste hoeveelheid lijm
3. Schuif de onderzijde van de lijmbak open en haal de lijmbak over het kalkzandsteen element heen

#### Verwerking lijmschep

1. Voorzie de lijmschep van lijm mortel
2. Plaats de lijmschep op de kopse kanten van de kalkzandsteenelementen en breng de lijm aan

#### Bestel tabel

bestelnr. lijmbak	bestelnr. lijmschep	voor wanddikte mm
403207	403107	67
403210	403110	100
403212	403112	120
403215	403115	150
403217	403117	175
403220	403120	200
403221	403121	214
403224	403124	240
403225	403125	250
403230	403130	300



Aan deze documentatie kunnen geen rechten worden ontleend.  
Wijzigingen voorbehouden.

Uitgave: nr.3, d.d.: 30-07-2025