

## Hawaphon®

### Geluidsisolerend plaatmateriaal

#### Productomschrijving

Hawaphon® is een geluidsisolatieplaat met vele voordelen, zoals milieuvriendelijk, efficiënt en betrouwbaar. Hawaphon® is makkelijk en snel te verwerken en door de geringe dikte vrijwel overal toepasbaar.

Een deurconstructie met Hawaphon® levert in de praktijk al gauw een geluidsisolatiewaarde tot 51 dB.

#### Material

De platen zijn vervaardigd uit een diepgetrokken kunststof bestaande uit kamertjes, elk gevuld met staalkogeltjes (diameter 1 mm).

De kogeltjes, die binnenin vrij kunnen bewegen, staan borg voor een geringe buigstijfheid, terwijl door het wrijvingsverlies een grote interne demping ontstaat.

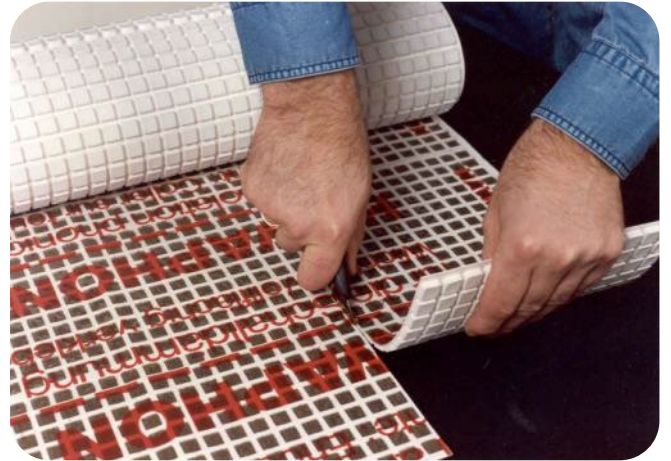
De groeven tussen de kamertjes zorgen voor hetzelfde effect als een onderbroken luchtlaag tussen twee platen.

#### Toepassingen

Hawaphon® is uitstekend toepasbaar in onder meer deuren, voorzetwanden, vloeren, plafonds, daken, omkastingen, rolluiken en standleidingen.

#### Technische gegevens

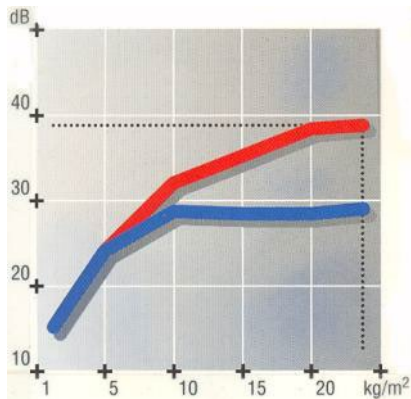
- Vulling met staalkorreltjes, gewicht van de plaat is ca. 11 kg/m<sup>2</sup>
- Plaatdikte: slechts 5 mm
- Afmetingen 1.140 x 730 mm
- Losse vulling, waardoor het materiaal een geringe buigstijfheid heeft. Dit heeft een positieve invloed op de geluidsdemping
- Wrijvingsverlies door het onderling bewegen van de kogeltjes bij trillingen



#### Verwerking

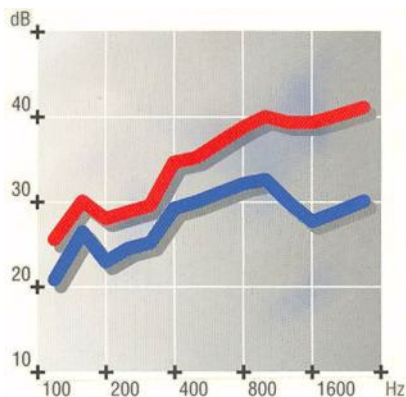
De Hawaphon®-platen kunnen eenvoudig met een Stanley mes, voorzien van een speciaal lemme, op de gewenste maat worden gesneden. Vervolgens wordt de plaat over de hele oppervlakte met onze montagelijm verlijmd. Hawaphon® kan op elke ondergrond worden verlijmd en is volledig weg te werken.

Een alsmear hogere massa leidt niet automatisch tot een toename van de geluidsisolatie. Ook de buigslappe eigenschappen en het inwendig wrijvingsverlies van een materiaal zijn medebepalend voor de geluidsdemping. In onderstaande grafiek wordt aangetoond hoe in het gewichtverloop van een bouwplaat (ca. 5-30 kg/m<sup>2</sup>) er een breekpunt in de geluidsisolatie optreedt als gevolg van de stijgende buigstijfheid bij toenemende massa.



Rode lijn: platen met een geringe buigstijfheid  
Blaue lijn: platen met een hoge buigstijfheid

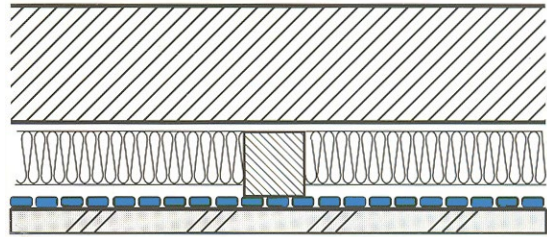
Bij Hawaphon® blijft ondanks de hoge massa de buigstijfheid laag. De geluidsisolatiewaarde van bijvoorbeeld een spaan-plaat van 19 mm kan door het bekleden met Hawaphon® van 30 dB naar 38 dB opgevoerd worden. Voor het menselijk oor betekent dit een geluidafname van ongeveer 50%.



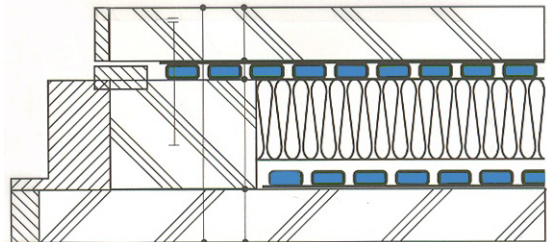
Rode lijn: verloop van de geluidsisolatie van een spaanplaat bekleed met Hawaphon®  
Blaue lijn: verloop van de geluidsisolatie van een spaanplaat zonder Hawaphon®

### Resultaten bij toepassing Hawaphon®

Voorzetwand met Hawaphon® Rw 55dB

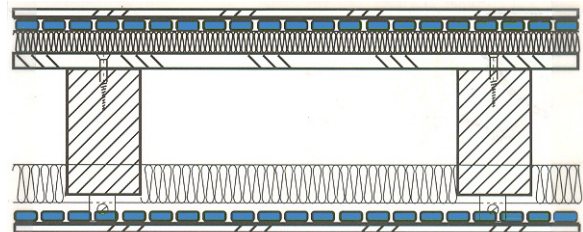


Deurblad met Hawaphon® Rw 51 dB



Vloer-, plafondconstructie met Hawaphon®

Rw 60 dB, Lnw 40 dB



Systeemwand met Hawaphon® Rw 53 dB

