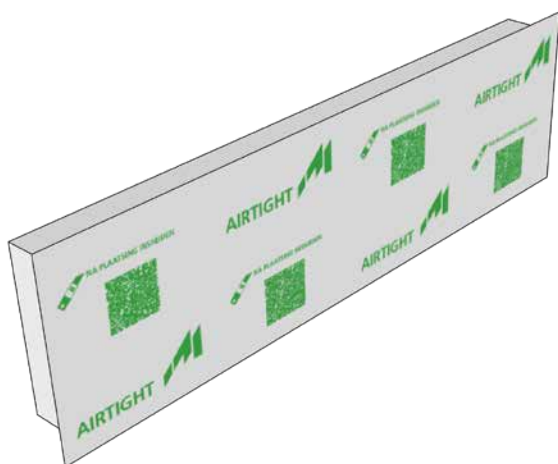


Airtight Verwerking



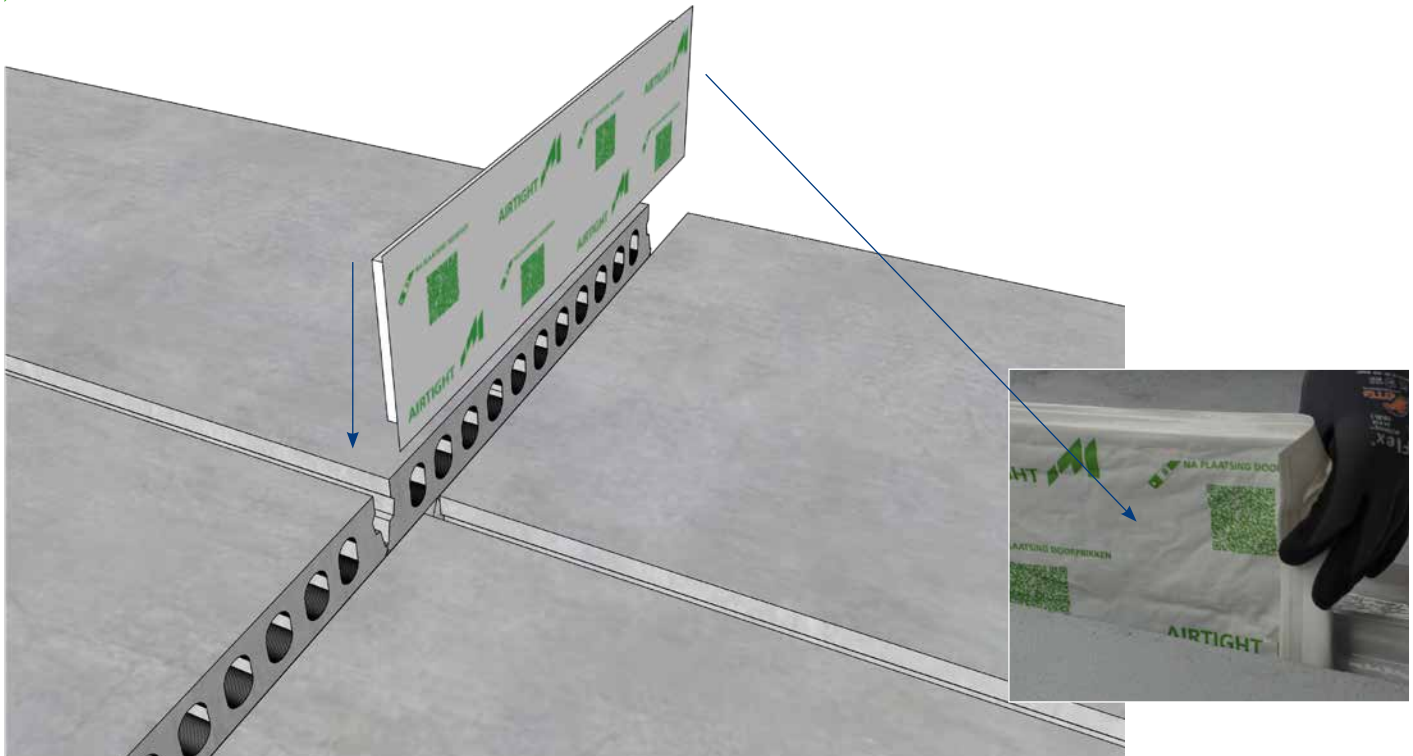
gevacumeerd



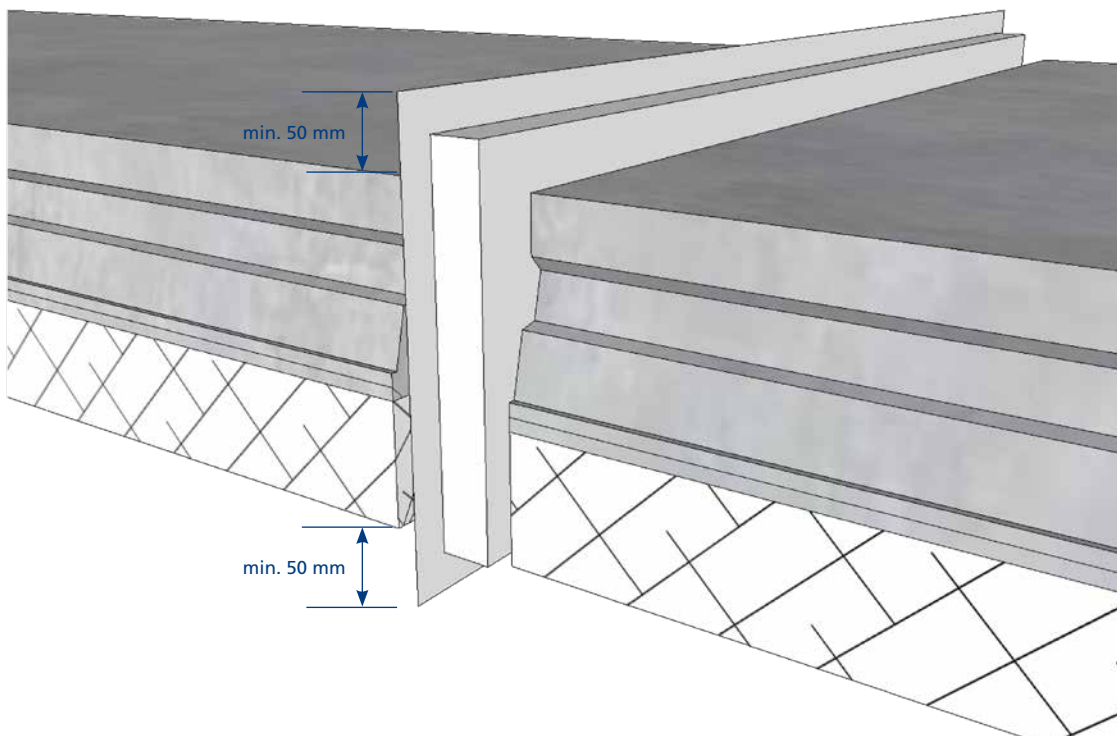
geëxpandeerd

- Realiseer in één handeling zowel een luchtdichte als een thermisch en akoestische afsluiting tussen bouwdeelen.
- Zorg ervoor dat de juiste dikte Airtight in de voeg wordt toegepast, zodat wanneer de Airtight expandeerd deze zichzelf klem zet in de spouw
- Keuze Airtight is afhankelijk van spouwbreedte, benodigde hoogte (h) en gewenste luchtdichtheid (q_v ;10)
- Kies d.m.v. onderstaande tabel het juiste type Airtight

meest voorkomende spouwbreedte mm	h x l mm	$q_v; 10 \leq 0,4 \text{ dm}^3/\text{s.m}^2$		$q_v; 10 \leq 0,2 \text{ dm}^3/\text{s.m}^2$	
		bestelnr.	afmeting geexp./gevac. Klasse 2	bestelnr.	afmeting geexp./gevac. Klasse 3
40	250 x 1.200	660024	60/20	660032	80/30
	300 x 1.200	660025		660033	
	400 x 1.200	660026		660034	
50	250 x 1.200	660032	80/30	660052	100/40
	300 x 1.200	660033		660053	
	400 x 1.200	660034		660054	
60	250 x 1.200	660052	100/40	660062	120/45
	300 x 1.200	660053		660063	
	400 x 1.200	660054		660064	
70	250 x 1.200	660062	120/45	660024 + 660032	60/20 + 80/30
	300 x 1.200	660063		660025 + 660033	
	400 x 1.200	660064		660026 + 660034	
80	250 x 1.200	660062	120/45	660032 2x	80/30 + 80/30
	300 x 1.200	660063		660033 2x	
	400 x 1.200	660064		660034 2x	



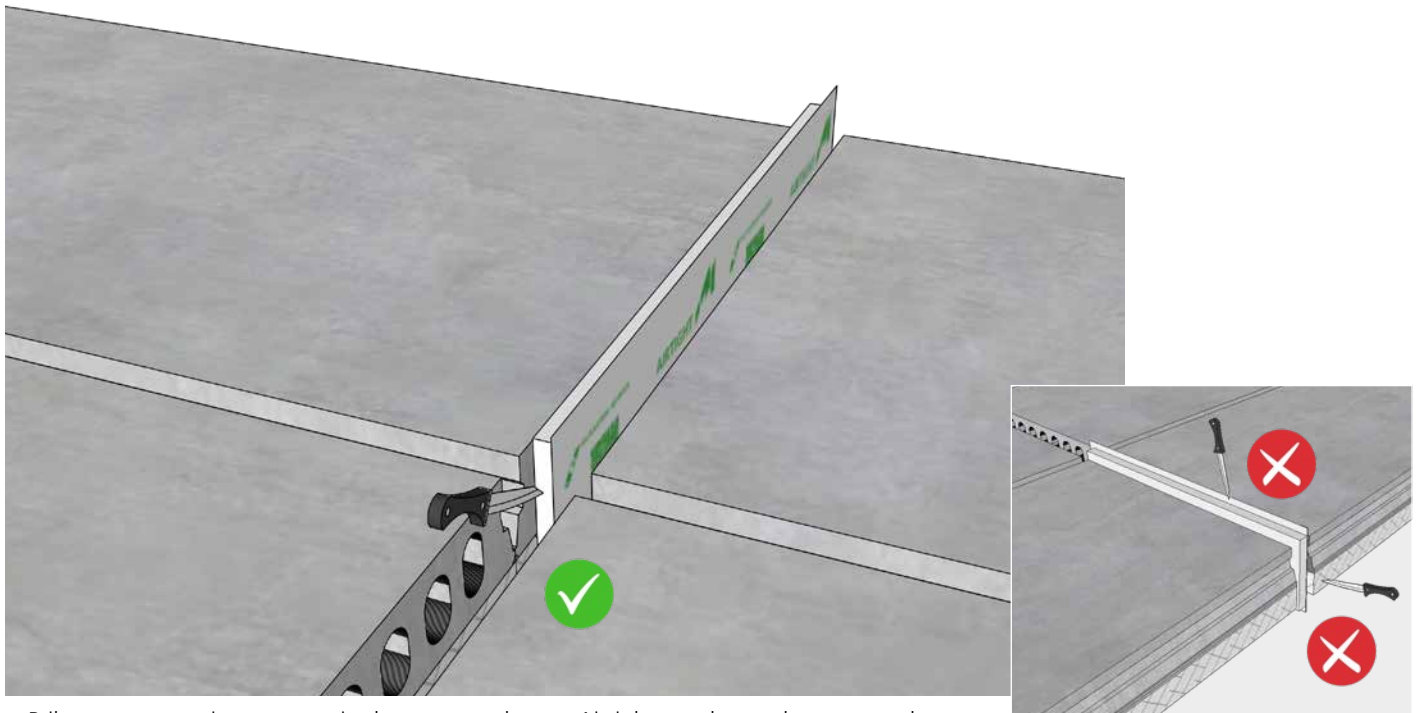
- Vouw het uiteinde van de Airtight om en plaats de Airtight in de spouw



- Zowel boven als onder de kanaalplaatvloer moet Airtight minimaal 50 mm uitsteken

Aan deze documentatie kunnen geen rechten worden ontleend.
Wijzigingen voorbehouden.

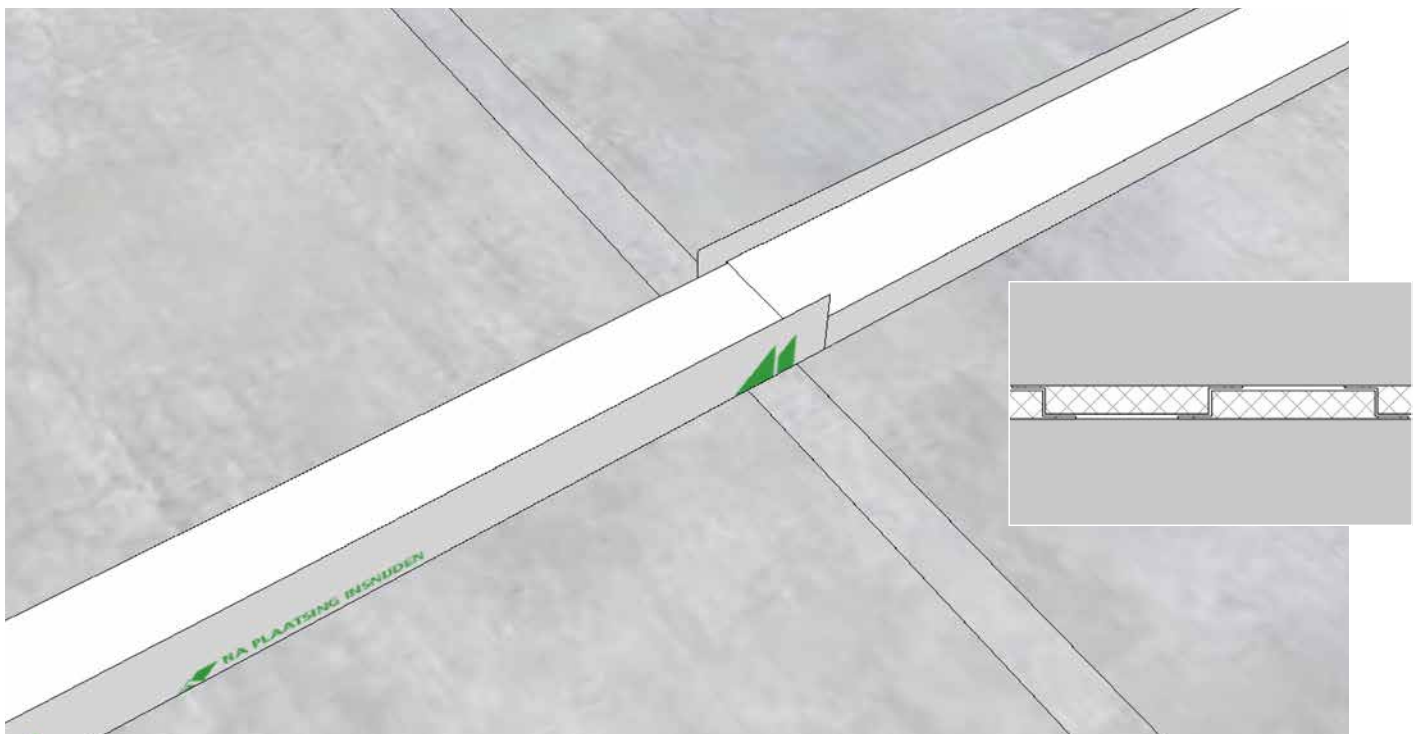
Uitgave: nr 2, d.d. 24-06-2025



- Prik met een puntig voorwerp in de eerste geplaatste Airtight om deze te laten expanderen
- De Airtight alleen aan de zij- of onderkant doorprikken, zodat inwatering niet mogelijk is



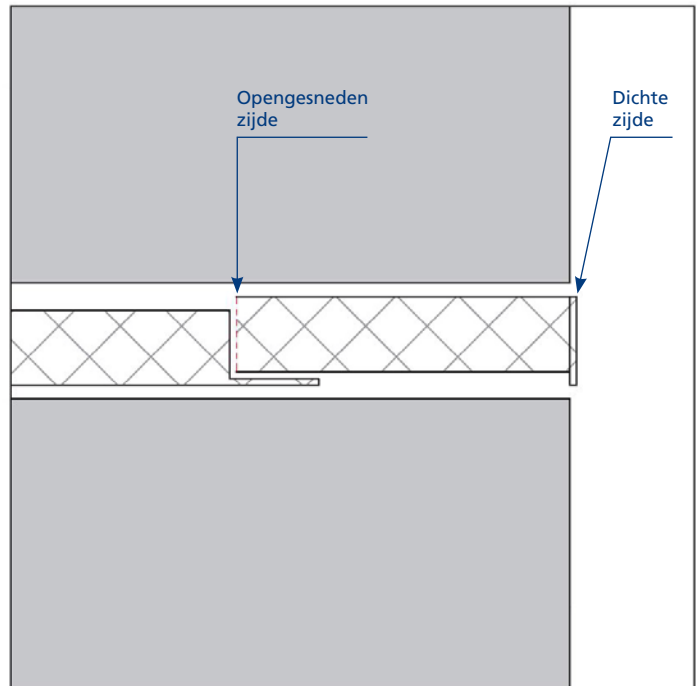
De folie niet over grotere lengten insnijden



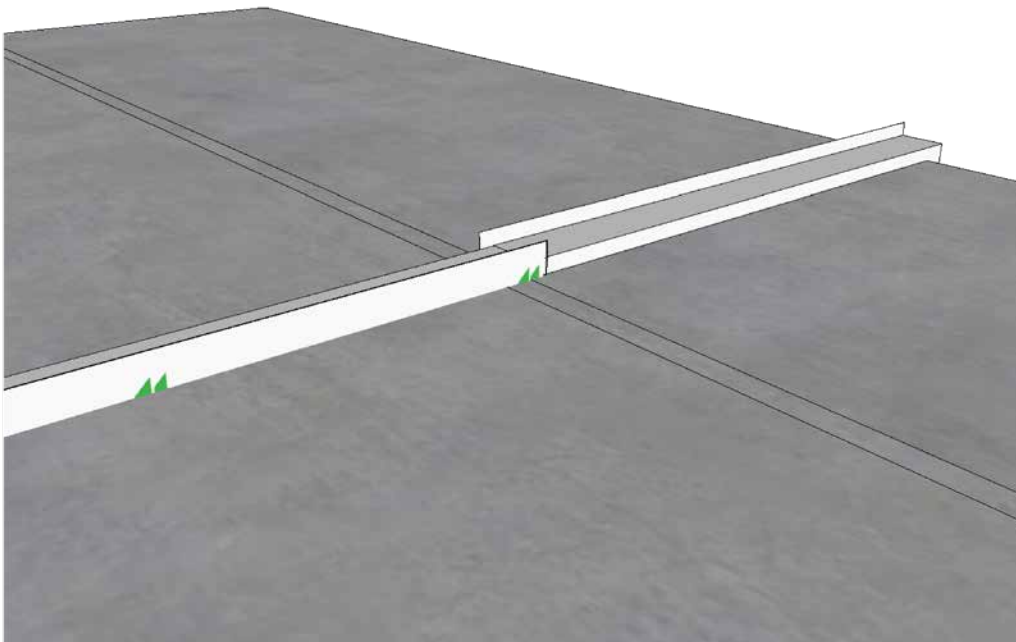
- Plaats een tweede Airtight strak tegen de eerste Airtight aan. Gebruik de folie overlap van de Airtight om een goede luchtdichtheid te garanderen bij de aansluiting

Aan deze documentatie kunnen geen rechten worden ontleend.
Wijzigingen voorbehouden.

Uitgave: nr 2, d.d. 24-06-2025



- Soms is het nodig om met een passtuk te eindigen. Het passtuk kan ter plekke op maat worden gesneden uit één Airtight
- Bij het op maat snijden expandeert het passtuk. Plaats de gesneden open zijde tegen de reeds aanwezige Airtight



- Wanneer alle Airtights zijn geëxpandeerd, moeten deze strak in de spouw zitten en de spouw volledig afsluiten